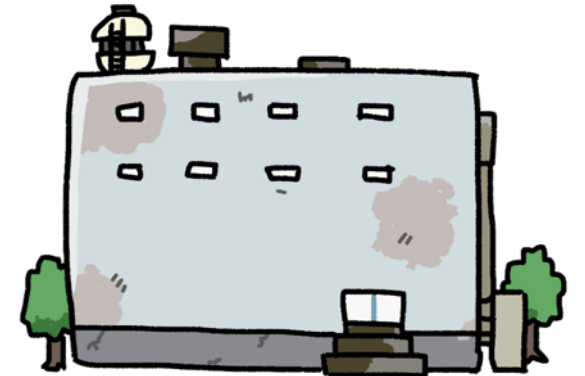


調査＝現状把握が重要

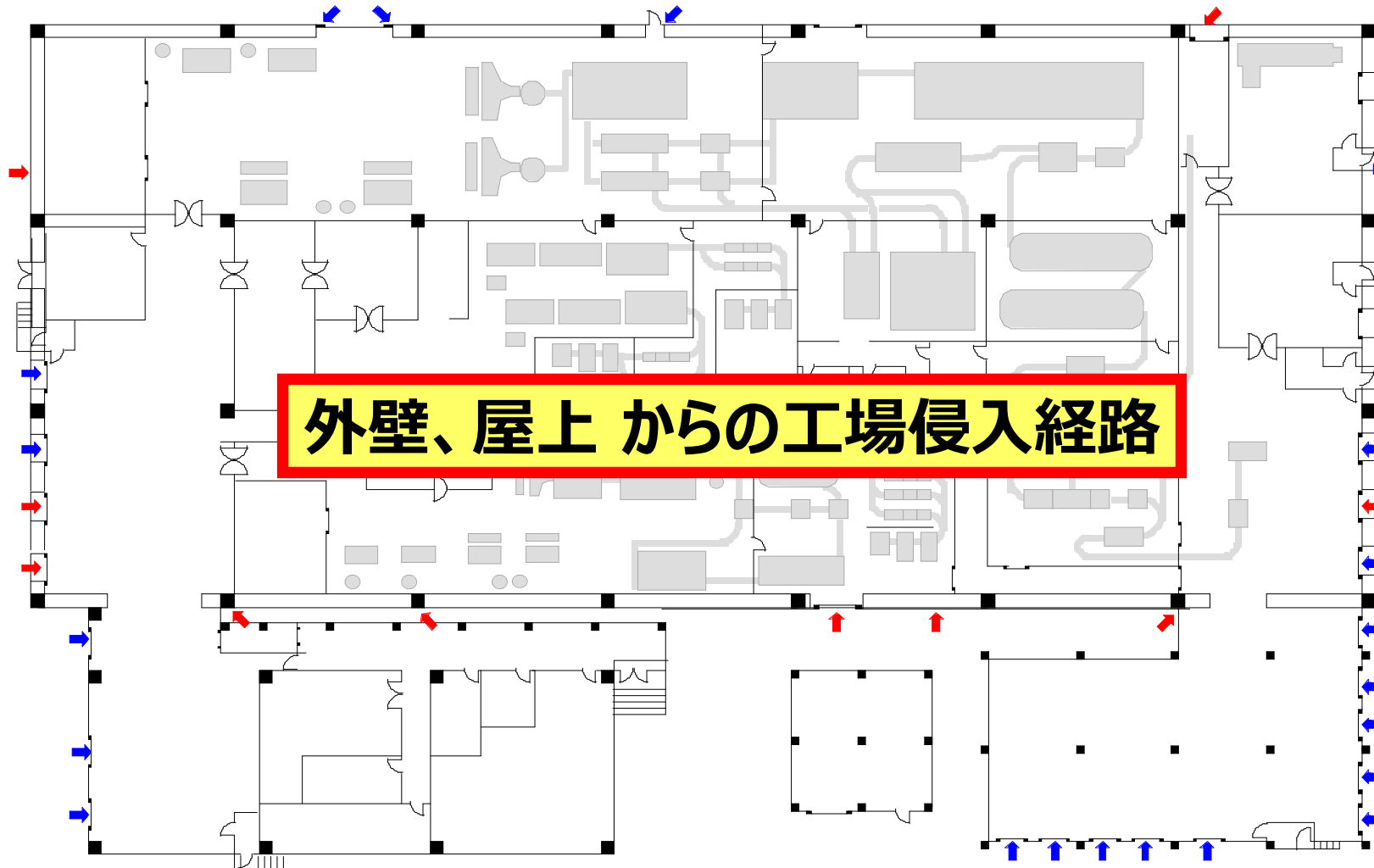
- 多角的に調査する
- 全体像の把握
- 必要な対策、資源、プランの策定



一点に集中してしまいがち...

【屋外侵入経路】

【建屋構造屋外リスク】



記号説明

- ➡ 昆虫類侵入可能
- ➡ 昆虫類、ネズミ侵入可能

外壁、屋上からの工場侵入経路

【内部発生可能昆虫の分類】



分類をすることで、その原因が
おおまかに判ります

湿潤性昆虫類

ウェットエリアの排水溝・
管のぬめりや機器下の
わずかな食品残渣でも
繁殖する

食菌性昆虫類

ウェットエリアの他、資
材庫などカビが生え易
い所で繁殖する

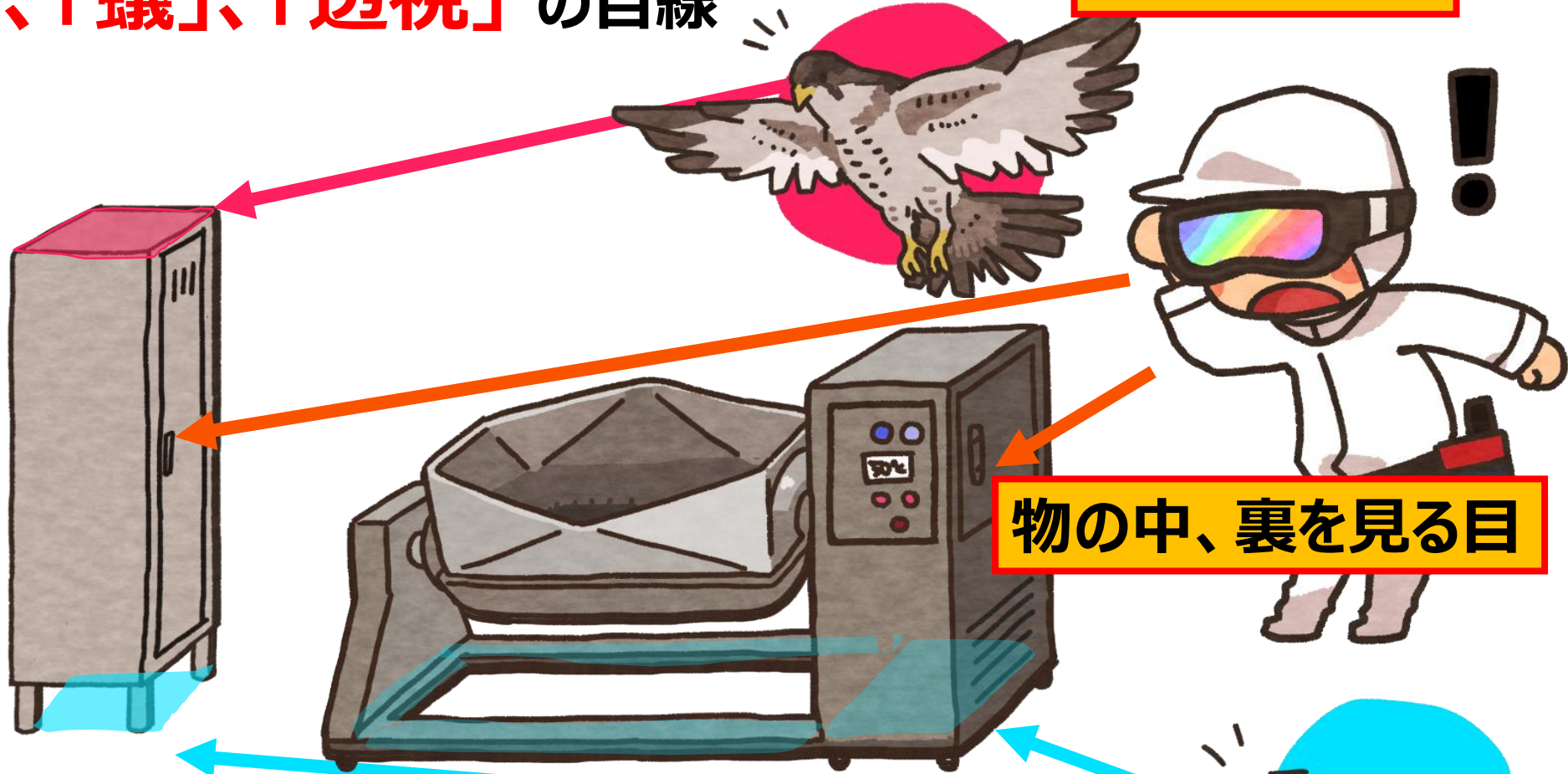
貯穀性昆虫類

穀類を扱う所で繁殖
する

有害生物調査に必要な目線

- 「鳥」、「蟻」、「透視」の目線

高所からの目



物の中、裏を見る目

床面からの目

3つの目線を意識して調査を行ってください！